

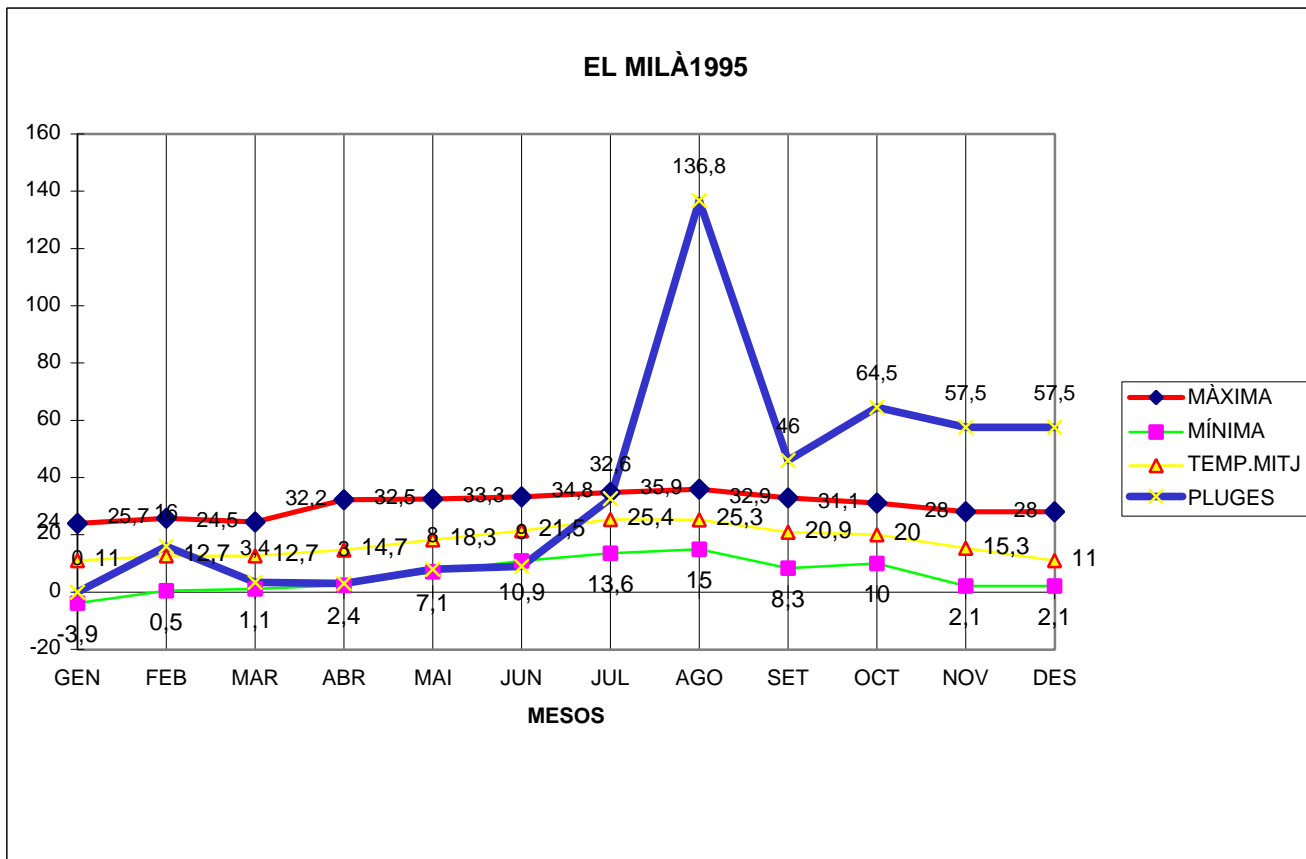
EL MILÀ 1995

MÀXIMA MÍNIMA TEMP.MITJ PLUGES



|     |      |      |      |       |
|-----|------|------|------|-------|
| GEN | 24   | -3,9 | 11   | 0     |
| FEB | 25,7 | 0,5  | 12,7 | 16    |
| MAR | 24,5 | 1,1  | 12,7 | 3,4   |
| ABR | 32,2 | 2,4  | 14,7 | 3     |
| MAI | 32,5 | 7,1  | 18,3 | 8     |
| JUN | 33,3 | 10,9 | 21,5 | 9     |
| JUL | 34,8 | 13,6 | 25,4 | 32,6  |
| AGO | 35,9 | 15   | 25,3 | 136,8 |
| SET | 32,9 | 8,3  | 20,9 | 46    |
| OCT | 31,1 | 10   | 20   | 64,5  |
| NOV | 28   | 2,1  | 15,3 | 57,5  |
| DES | 28   | 2,1  | 11   | 57,5  |

|       |       |      |       |       |
|-------|-------|------|-------|-------|
| TOTAL | 362,9 | 69,2 | 208,8 | 434,3 |
|-------|-------|------|-------|-------|



MÀX. 35,9 AGOST DIA 15

MÍN. -3,9 GENER DIA 5

PLUGES 136,8 MES D'AGOST

DIA MÉS PLUJÓS EL 25 DE NOVEMBRE AMB 45,5 l/m2

MITJANA ANUAL 17,4

NEU.....DIA 14 DE DESEMBRE 1,0 l/m2 EN FORMA DE NEU