

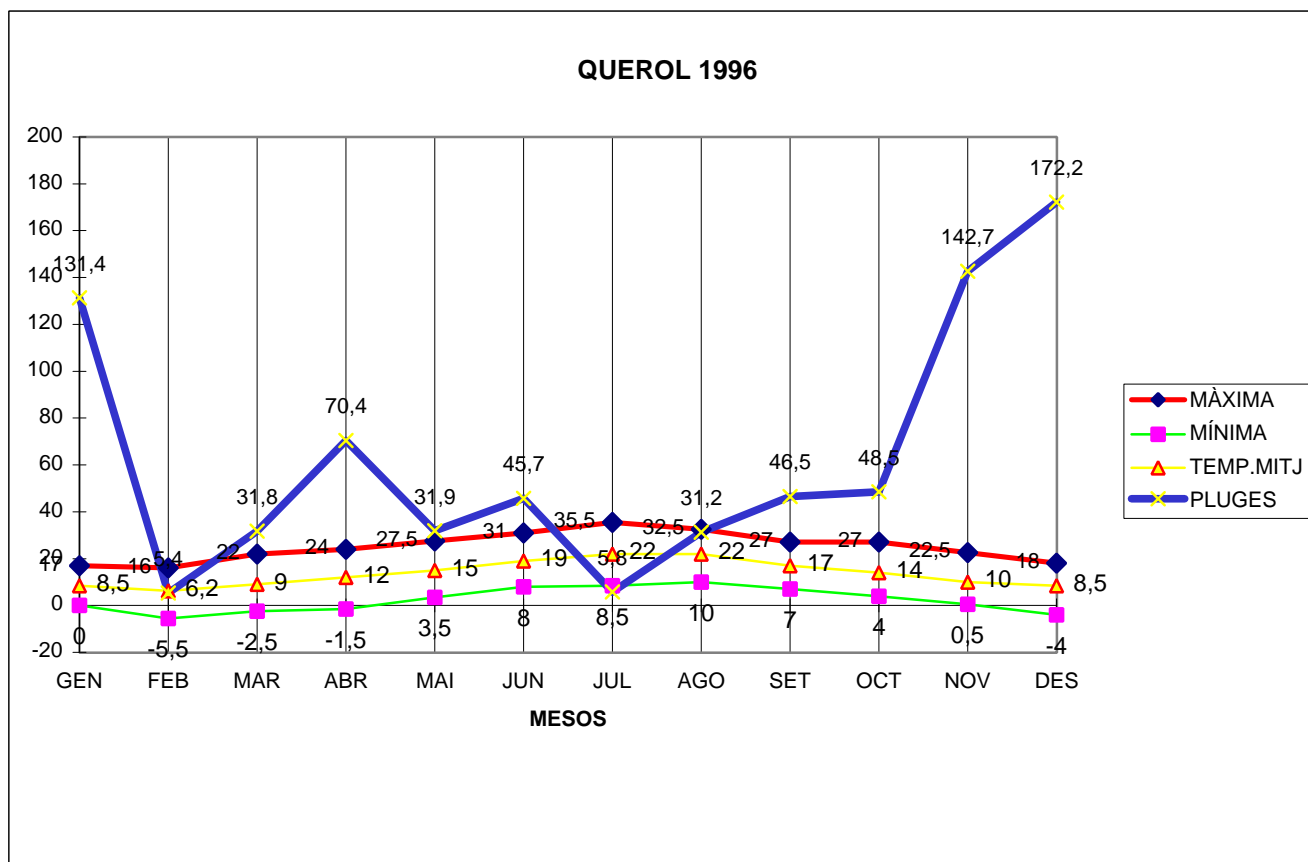
QUEROL 1996

MÀXIMA MÍNIMA TEMP.MITJ PLUGES



GEN	17	0	8,5	131,4
FEB	16	-5,5	6,2	5,4
MAR	22	-2,5	9	31,8
ABR	24	-1,5	12	70,4
MAI	27,5	3,5	15	31,9
JUN	31	8	19	45,7
JUL	35,5	8,5	22	5,8
AGO	32,5	10	22	31,2
SET	27	7	17	46,5
OCT	27	4	14	48,5
NOV	22,5	0,5	10	142,7
DES	18	-4	8,5	172,2

TOTAL
	300	28	163,2	763,5



MÀX. 35,5 JULIOL DIA 26

MÍN. -5,5 FEBRER DIA 21

PLUGES 172,0 l/m2 MES DE DESEMBRE

DIA MÉS PLUJÓS EL 7 DE DESEMBRE AMB 100,0 l/m2

MITJANA ANUAL 13,6

NEU.....DIA 15 DE NOVEMBRE MONTANYES NEVADES

DIA 29 DE DESEMBRE MONTANYES NEVADES

DIA 31 DE DESEMBRE 1 CM DE NEU